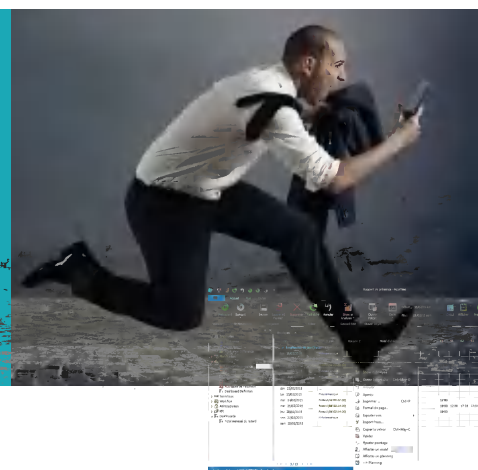




acurtime

AcurTime est une solution complète de Gestion de Temps et de Pointage pour votre Entreprise. Répondant aux besoins spécifiques du service GRH, notre solution présente une interface simple, conviviale et évolutive pour satisfaire toutes vos exigences professionnelles.

www.acurtime.com



info@acursoft.com



AcurTime 3.0 Pro

Pourquoi choisir nos services pour les solutions de gestion du personnel ?

Notre équipe vous accompagne de l'implémentation à la planification en passant par le déploiement et l'assistance continue.

Une étude approfondie permettra de cerner au mieux votre besoin et de vous proposer une solution personnalisée.

Automatisation complète : nous concevons des solutions entièrement automatisées et 100% configurables et par conséquent faciles à mettre en œuvre, à adapter et à maintenir. Nous automatisons tous vos processus de gestion du personnel afin de faire gagner du temps à vos responsables et employés.

Informations de haute qualité : nous vous permettons de générer en temps réel des rapports détaillés, il s'agit de tout type d'informations dont les responsables ont besoin pour prendre de meilleures décisions.

Facile à s'approprier : le déploiement, l'installation et le démarrage sont particulièrement rapides. Nos solutions sont par ailleurs conviviales offrant des interfaces 100% personnalisables.

Qualité garantie

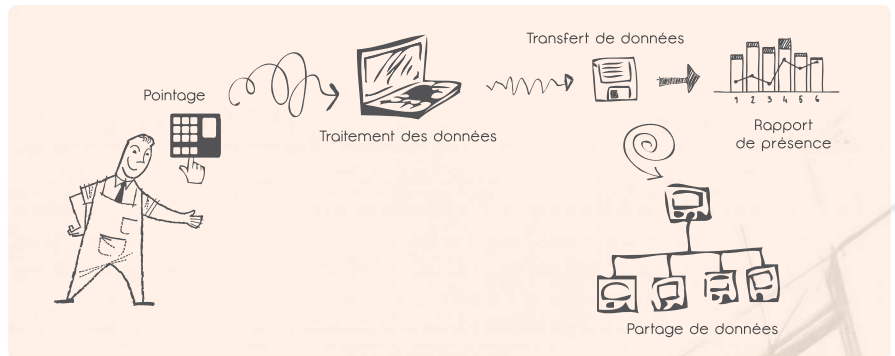
Si vous n'êtes pas satisfait de la qualité d'un quelconque service AcurSoft, faites-le nous savoir sous dix jours après la fin de notre prestation afin que nous puissions prendre les mesures qui s'imposent pour garantir votre satisfaction.

Fonctionnalités

1- Gestion du personnel

Module de gestion des employés qui gère les informations d'un employé tel que [nom, prénom, matricule, département affecté, numéro de la carte de pointage, une photo, coordonnées avec toutes les données liées à son planning de travail et à ses absences].

Schema de fonctionnement



2- Création et affectation des plannings

Module de création et d'affectation d'un planning théorique des employés, ce planning peut être affecté pour une période donnée dans un cycle bien déterminé [Journalier, Hebdomadaire, Mensuel..].

3- Gestion des congés et des absences

Module permettant l'affectation des motifs d'absence préconfigurés des employés pour une période donnée.

4- Gestion des terminaux

Module d'administration des terminaux de pointage liés au réseau avec possibilité de configuration de terminaux distants [gestion multi-sites].

5- Calcul des informations de présence

Module de calcul périodique de présence. Le rapport de présence est formulé par des rubriques de calcul dynamiques et configurables.

6- Reporting & Dashboarding

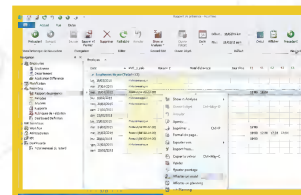
AcurTime dispose d'un module tableau de bord flexible et paramétrable selon le besoin du client. Ce module permet d'identifier les indicateurs de présence, d'absence, d'anomalie... et de les présenter par des graphiques modernes. Il permet aussi de présenter des graphiques d'analyse hebdomadaires, mensuels et annuels.

AcurTime permet l'administration des tableaux de bords avec des droits d'accès propre à chaque utilisateur selon son profil.

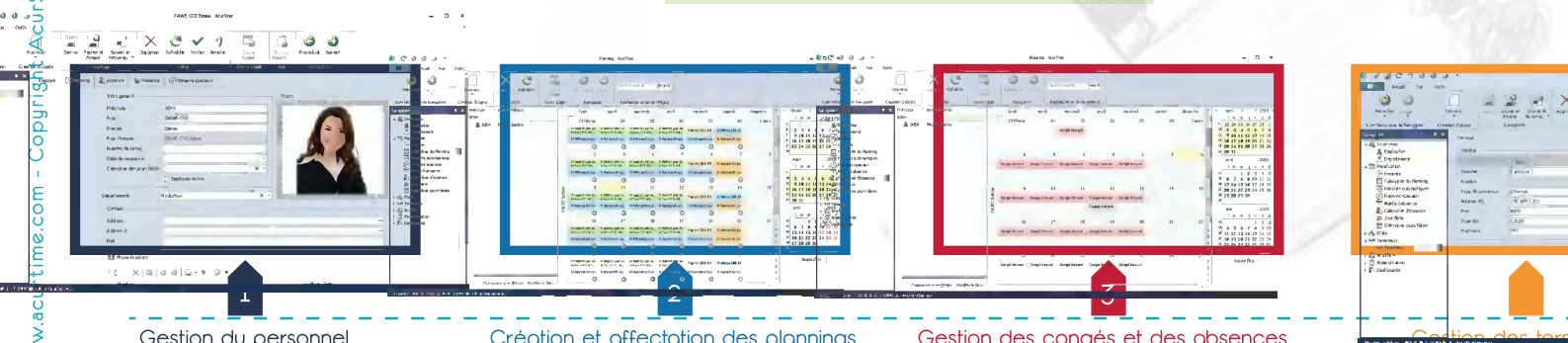
Avantages

1. Un excellent rapport Qualité/Prix
2. Meilleure gestion du temps de travail
3. Interfaces accessibles sur Internet et en temps réel
4. Utilisation facile
5. Qualité Garantie
6. Formation assurée par des experts

5



Calcul des informations de présence



Gestion du personnel

Création et affectation des plannings

Gestion des congés et des absences

Gestion des terminaux

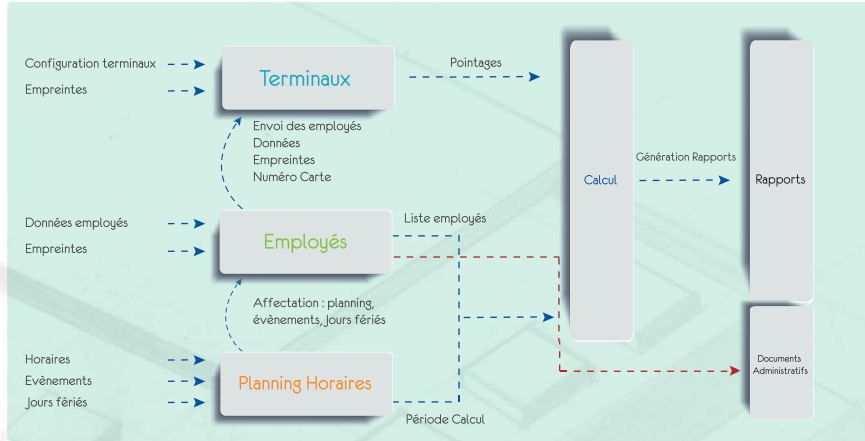
7- Exportation des données

Les rapports générés par AcurTime sont exportables en différents format (pdf, excel, word, txt...). Acurtime permet la génération automatique d'un rapport fin de mois conforme au système de paie de la société.

8- Interfaces accessibles sur le Web

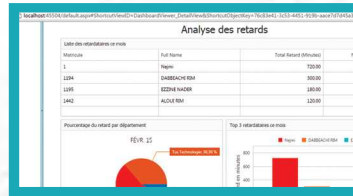
AcurTime est disponible en deux versions : version client lourd [logiciel] et version client léger [web]. Toutes les interfaces de la solution AcurTime sont disponibles sur le Web.

Fonctionnement



6

Reporting & Dashboarding

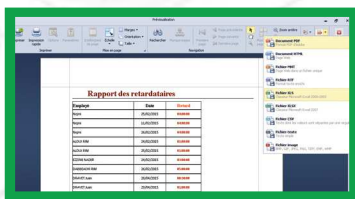


8

Interfaces accessibles sur le Web

Exportation des données

7

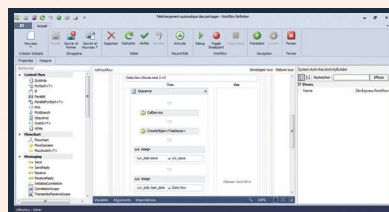


Workflow

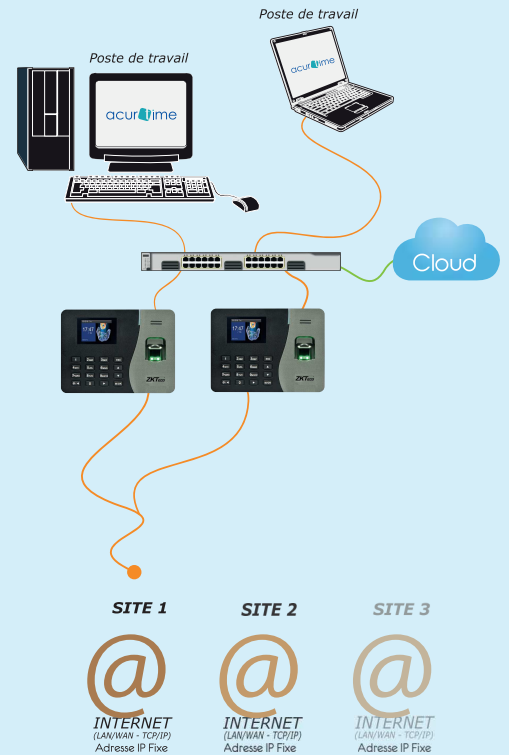
C'est la partie intelligente du logiciel, elle permet de créer et de contrôler tous les processus liés au temps de présence. Ce module permet de créer des tâches automatiques selon des déclencheurs bien déterminés.

Exemple 1 : envoi automatique des rapports des retardataires dans une fréquence donnée.

Exemple 2 : désactivation automatique du pointage d'un ou de plusieurs employés après le dépassement d'un seuil de retard autorisé et préconfiguré.



Schema d'installation



Ressources requises

- Windows 7 minimum.
- Framework Microsoft .Net 4.0 minimum.
- Ram de 1Go minimum, une configuration avec 2Go de RAM sera idéale pour une utilisation parfaite.
- Base de données SQL/SQL Server 2008, 2012, 2014.



Installation & Formation

Assurée par des professionnels certifiés AcurTime qui utilisent des outils à la pointe de la technologie pour partager avec nos clients leur savoir-faire.

AcurTime est disponible en version pro, il s'agit de la version 3.0 récemment mise à jour avec des options précises pour répondre aux besoins spécifiques des chefs d'entreprises pour avoir des rapports détaillés et en temps réel de la présence des employés.

Version

Pro

Gestion des employés	Fiche personnalisable avec possibilité d'ajout de champs spécifiques pour pouvoir les utiliser dans le reporting, dashboarding...
Gestion des documents	Un système dynamique de gestion de documents avec possibilité d'ajout de documents imprimables pour chaque employé.
Gestion des plannings	Gestion avancée des plannings. Planning automatique pour minimiser l'intervention manuelle avec un module web pour l'affectation des plannings par les chefs d'équipes.
Calcul des informations de présence	Un calcul avancé flexible adapté aux règles spécifiques de gestion de la société, des rubriques de présence dynamiques selon le besoin [Heures supplémentaires à 25%, 50%, 75%, 100%, Prime panier, Prime d'assiduité, Heure maternité].
Reporting & Dashbording	Un générateur de rapport intégré qui permet de développer des rapports d'analyse adaptés au besoin de la société. Un module de tableau de bord, accessible en ligne, qui permet de définir tous les indicateurs de présence, d'absence, d'anomalies...
WorkFlow	Un module Workflow flexible pour gérer les processus liés au temps de présence.
Sécurité et administration	Un system d'administration qui permet de faire une gestion avancée des rôles des administrateurs : privilèges et droits d'accès chacun selon sa fonction.
Version Web	Version web flexible et moderne qui facilite l'accès à toutes les interfaces avec possibilité de modifications nécessaires.
Sur devis	

Nom	Date	Présence	Assiduité
J. Dupont	2012-01-01	Présent	100%
M. Martin	2012-01-01	Absent	0%
A. Petit	2012-01-01	Présent	100%
S. Rousseau	2012-01-01	Présent	100%
L. Thomas	2012-01-01	Présent	100%
C. Dubois	2012-01-01	Présent	100%
B. Moreau	2012-01-01	Présent	100%
F. Lemoine	2012-01-01	Présent	100%
M. Mercier	2012-01-01	Présent	100%
P. Dubois	2012-01-01	Présent	100%
H. Moreau	2012-01-01	Présent	100%
J. Lemoine	2012-01-01	Présent	100%
M. Mercier	2012-01-01	Présent	100%
P. Dubois	2012-01-01	Présent	100%
H. Moreau	2012-01-01	Présent	100%
J. Lemoine	2012-01-01	Présent	100%
M. Mercier	2012-01-01	Présent	100%
P. Dubois	2012-01-01	Présent	100%
H. Moreau	2012-01-01	Présent	100%
J. Lemoine	2012-01-01	Présent	100%
M. Mercier	2012-01-01	Présent	100%
P. Dubois	2012-01-01	Présent	100%
H. Moreau	2012-01-01	Présent	100%
J. Lemoine	2012-01-01	Présent	100%
M. Mercier	2012-01-01	Présent	100%
P. Dubois	2012-01-01	Présent	100%
H. Moreau	2012-01-01	Présent	100%
J. Lemoine	2012-01-01	Présent	100%
M. Mercier	2012-01-01	Présent	100%
P. Dubois	2012-01-01	Présent	100%
H. Moreau	2012-01-01	Présent	100%
J. Lemoine	2012-01-01	Présent	100%
M. Mercier	2012-01-01	Présent	100%
P. Dubois	2012-01-01	Présent	100%
H. Moreau	2012-01-01	Présent	100%
J. Lemoine	2012-01-01	Présent	100%
M. Mercier	2012-01-01	Présent	100%
P. Dubois	2012-01-01	Présent	100%
H. Moreau	2012-01-01	Présent	100%
J. Lemoine	2012-01-01	Présent	100%
M. Mercier	2012-01-01	Présent	100%
P. Dubois	2012-01-01	Présent	100%
H. Moreau	2012-01-01	Présent	100%
J. Lemoine	2012-01-01	Présent	100%
M. Mercier	2012-01-01	Présent	100%
P. Dubois	2012-01-01	Présent	100%
H. Moreau	2012-01-01	Présent	100%
J. Lemoine	2012-01-01	Présent	100%
M. Mercier	2012-01-01	Présent	100%
P. Dubois	2012-01-01	Présent	100%
H. Moreau	2012-01-01	Présent	100%
J. Lemoine	2012-01-01	Présent	100%
M. Mercier	2012-01-01	Présent	100%
P. Dubois	2012-01-01	Présent	100%
H. Moreau	2012-01-01	Présent	100%
J. Lemoine	2012-01-01	Présent	100%
M. Mercier	2012-01-01	Présent	100%
P. Dubois	2012-01-01	Présent	100%
H. Moreau	2012-01-01	Présent	100%
J. Lemoine	2012-01-01	Présent	100%
M. Mercier	2012-01-01	Présent	100%
P. Dubois	2012-01-01	Présent	100%
H. Moreau	2012-01-01	Présent	100%
J. Lemoine	2012-01-01	Présent	100%
M. Mercier	2012-01-01	Présent	100%
P. Dubois	2012-01-01	Présent	100%
H. Moreau	2012-01-01	Présent	100%
J. Lemoine	2012-01-01	Présent	100%
M. Mercier	2012-01-01	Présent	100%
P. Dubois	2012-01-01	Présent	100%
H. Moreau	2012-01-01	Présent	100%
J. Lemoine	2012-01-01	Présent	100%
M. Mercier	2012-01-01	Présent	100%
P. Dubois	2012-01-01	Présent	100%
H. Moreau	2012-01-01	Présent	100%
J. Lemoine	2012-01-01	Présent	100%
M. Mercier	2012-01-01	Présent	100%
P. Dubois	2012-01-01	Présent	100%
H. Moreau	2012-01-01	Présent	100%
J. Lemoine	2012-01-01	Présent	100%
M. Mercier	2012-01-01	Présent	100%
P. Dubois	2012-01-01	Présent	100%
H. Moreau	2012-01-01	Présent	100%
J. Lemoine	2012-01-01	Présent	100%
M. Mercier	2012-01-01	Présent	100%
P. Dubois	2012-01-01	Présent	100%
H. Moreau	2012-01-01	Présent	100%
J. Lemoine	2012-01-01	Présent	100%
M. Mercier	2012-01-01	Présent	100%
P. Dubois	2012-01-01	Présent	100%
H. Moreau	2012-01-01	Présent	100%
J. Lemoine	2012-01-01	Présent	100%
M. Mercier	2012-01-01	Présent	100%
P. Dubois	2012-01-01	Présent	100%
H. Moreau	2012-01-01	Présent	100%
J. Lemoine	2012-01-01	Présent	100%
M. Mercier	2012-01-01	Présent	100%
P. Dubois	2012-01-01	Présent	100%
H. Moreau	2012-01-01	Présent	100%
J. Lemoine	2012-01-01	Présent	100%
M. Mercier	2012-01-01	Présent	100%
P. Dubois	2012-01-01	Présent	100%
H. Moreau	2012-01-01	Présent	100%
J. Lemoine	2012-01-01	Présent	100%
M. Mercier	2012-01-01	Présent	100%
P. Dubois	2012-01-01	Présent	100%
H. Moreau	2012-01-01	Présent	100%
J. Lemoine	2012-01-01	Présent	100%
M. Mercier	2012-01-01	Présent	100%
P. Dubois	2012-01-01	Présent	100%
H. Moreau	2012-01-01	Présent	100%
J. Lemoine	2012-01-01	Présent	100%
M. Mercier	2012-01-01	Présent	100%
P. Dubois	2012-01-01	Présent	100%
H. Moreau	2012-01-01	Présent	100%
J. Lemoine	2012-01-01	Présent	100%
M. Mercier	2012-01-01	Présent	100%
P. Dubois	2012-01-01	Présent	100%
H. Moreau	2012-01-01	Présent	100%
J. Lemoine	2012-01-01	Présent	100%
M. Mercier	2012-01-01	Présent	100%
P. Dubois	2012-01-01	Présent	100%
H. Moreau	2012-01-01	Présent	100%
J. Lemoine	2012-01-01	Présent	100%
M. Mercier	2012-01-01	Présent	100%
P. Dubois	2012-01-01	Présent	100%
H. Moreau	2012-01-01	Présent	100%
J. Lemoine	2012-01-01	Présent	100%
M. Mercier	2012-01-01	Présent	100%
P. Dubois	2012-01-01	Présent	100%
H. Moreau	2012-01-01	Présent	100%
J. Lemoine	2012-01-01	Présent	100%
M. Mercier	2012-01-01	Présent	100%
P. Dubois	2012-01-01	Présent	100%
H. Moreau	2012-01-01	Présent	100%
J. Lemoine	2012-01-01	Présent	100%
M. Mercier	2012-01-01	Présent	100%
P. Dubois	2012-01-01	Présent	100%
H. Moreau	2012-01-01	Présent	100%
J. Lemoine	2012-01-01	Présent	100%
M. Mercier	2012-01-01	Présent	100%
P. Dubois	2012-01-01	Présent	100%
H. Moreau	2012-01-01	Présent	100%
J. Lemoine	2012-01-01	Présent	100%
M. Mercier	2012-01-01	Présent	100%
P. Dubois	2012-01-01	Présent	100%
H. Moreau	2012-01-01	Présent	100%
J. Lemoine	2012-01-01	Présent	100%
M. Mercier	2012-01-01	Présent	100%
P. Dubois	2012-01-01	Présent	100%
H. Moreau	2012-01-01	Présent	100%
J. Lemoine	2012-01-01	Présent	100%
M. Mercier	2012-01-01	Présent	100%
P. Dubois	2012-01-01	Présent	100%
H. Moreau	2012-01-01	Présent	100%
J. Lemoine	2012-01-01	Présent	100%
M. Mercier	2012-01-01	Présent	100%
P. Dubois	2012-01-01	Présent	100%
H. Moreau	2012-01-01	Présent	100%
J. Lemoine	2012-01-01	Présent	100%
M. Mercier	2012-01-01	Présent	100%
P. Dubois	2012-01-01	Présent	100%
H. Moreau	2012-01-01	Présent	100%
J. Lemoine	2012-01-01	Présent	100%
M. Mercier	2012-01-01	Présent	100%
P. Dubois	2012-01-01	Présent	100%
H. Moreau	2012-01-01	Présent	100%
J. Lemoine	2012-01-01	Présent	100%
M. Mercier	2012-01-01	Présent	100%
P. Dubois	2012-01-01	Présent	100%
H. Moreau	2012-01-01	Présent	100%
J. Lemoine	2012-01-01	Présent	100%
M. Mercier	2012-01-01	Présent	100%
P. Dubois	2012-01-01	Présent	100%
H. Moreau	2012-01-01	Présent	100%
J. Lemoine	2012-01-01	Présent	100%
M. Mercier	2012-01-01	Présent	100%
P. Dubois	2012-01-01	Présent	100%
H. Moreau	2012-01-01	Présent	100%
J. Lemoine	2012-01-01	Présent	100%
M. Mercier	2012-01-01	Présent	100%
P. Dubois	2012-01-01	Présent	100%
H. Moreau	2012-01-01	Présent	100%
J. Lemoine	2012-01-01	Présent	100%
M. Mercier	2012-01-01	Présent	100%
P. Dubois	2012-01-01	Présent	100%
H. Moreau	2012-01-01	Présent	100%
J. Lemoine	2012-01-01	Présent	100%
M. Mercier	2012-01-01	Présent	100%
P. Dubois	2012-01-01	Présent	100%
H. Moreau	2012-01-01	Présent	100%
J. Lemoine	2012-01-01	Présent	100%
M. Mercier	2012-01-01	Présent	100%
P. Dubois	2012-01-01	Présent	100%
H. Moreau	2012-01-01	Présent	100%
J. Lemoine	2012-01-01	Présent	100%
M. Mercier	2012-01-01	Présent	100%
P. Dubois	2012-01-01	Présent	100%
H. Moreau	2012-01-01	Présent	100%
J. Lemoine	2012-01-01	Présent	100%
M. Mercier	2012-01-01	Présent	100%
P. Dubois	2012-01-01	Présent	100%
H. Moreau	2012-01-01	Présent	100%
J. Lemoine	2012-01-01	Présent	100%
M. Mercier	2012-01-01	Présent	100%
P. Dubois	2012-01-01	Présent	100%
H. Moreau	2012-01-01	Présent	100%
J. Lemoine	2012-01-01	Présent	100%
M. Mercier	2012-01-01	Présent	100%
P. Dubois	2012-01-01	Présent	100%
H. Moreau	2012-01-01	Présent	100%
J. Lemoine	2012-01-01	Présent	100%
M. Mercier	2012-01-01	Présent	100%
P. Dubois	2012-01-01	Présent	100%
H. Moreau	2012-01-01	Présent	100%
J. Lemoine	2012-01-01	Présent	100%
M. Mercier	2012-01-01	Présent	100%
P. Dubois	2012-01-01	Présent	100%
H. Moreau	2012-01-01	Présent	100%
J. Lemoine	2012-01-01	Présent	100%
M. Mercier	2012-01-01	Présent	100%
P. Dubois	2012-01-01	Présent	100%
H. Moreau	2012-01-01	Présent	100%
J. Lemoine	2012-01-01	Présent	100%
M. Mercier	2012-01-01	Présent	100%
P. Dubois	2012-01-01	Présent	100%
H. Moreau	2012-01-01	Présent	100%
J. Lemoine	2012-01-01	Présent	100%
M. Mercier	2012-01-01	Présent	100%
P. Dubois	2012-01-01	Présent	100%
H. Moreau	2012-01-01	Présent	100%
J. Lemoine	2012-01-01	Présent	100%
M. Mercier	2012-01-01	Présent	100%
P. Dubois	2012-01-01	Présent	100%
H. Moreau	2012-01-01	Présent	100%